



Gözetmen
Sigorta
Brokerliği

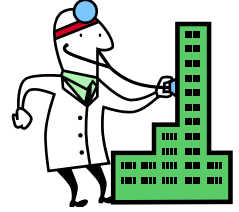
BIRAKIN
RİSKİNİZİ
BİZ YÖNETELİM

BÜLTEN

2010-07/001

Değerli müşterilerimiz;

Bu ayki bültenimizde, ticari işletmeler için çok önemli olan sorumluluk sigorta çeşitlerinden bazıları ile ilgili bilgiler verilecektir.



Üçüncü Şahıs Sorumluluk

Sigortalı, işyeri sahası içinde ve işletme faaliyetleri sırasında istemeden üçüncü şahıslara bedeni ve maddi zarar verebilir. Bu zararlardan doğan talepler, Sigortalının kusuru ölçüsünde Üçüncü Şahıs Sorumluluk Sigortası ile tazmin edilir. Bedeni zarar kişinin yaralanması sonucu gördüğü tedavi masraflarını, maddi zarar ise yer türlü taşınabilir / taşınmaz, cismani mal varlığına verilebilecek zararları içerir.

Ürün Sorumluluk

Sigortalı, sattığı ürünlerde (ara ürünler de dahil olmak üzere) bulunan bir hata sonucu istemeden üçüncü şahıslara bedeni ve maddi zarar verebilir. Bu zarardan doğan talepler, Sigortalının kusuru ölçüsünde Ürün Sorumluluk Sigortası ile tazmin edilir. Bedeni zarar kişinin yaralanması sonucu gördüğü tedavi masraflarını, maddi zarar ise yer türlü taşınabilir/ taşınmaz cismani mal varlığına verilebilecek zararları içerir.

Ürün Geri Çağırma

Bu ürünümüz yiycek, içecek ve kozmetik gibi doğrudan insan sağlığını tehdit eden ürünleri üreten şirketler için hazırlanmıştır.

• **Ayıplı Ürün Sigortası**

Bu ürünümüz yiycek, içecek ve kozmetik gibi doğrudan insan sağlığını tehdit eden ürünleri üreten şirketler için hazırlanmıştır. Sigortalının ürünlerinin kötü niyetli olarak veya yanlışlıkla bozulması sebebi ile oluşan kayıplarını karşılar. Teminat ürünün geri toplanması için gerekli olan geniş bir yelpazeye yayılmış masrafları ve ilgili iş durması masraflarını, eski haline getirme masrafları ile danışmanlık masraflarını karşılar.

• **Ürün Geri Çağırma Sigortası**

Yukarıda sayılanlar dışında kalan nihai - ara ürün üreticileri, tüketim – ticari ve endüstriyel ürünlerin ithalatçıları ürünün bedeni veya maddi zarara yol açması veya yol açma tehlikesinin bulunması halinde bu ürünlerin geri toplanması için yapılacak masrafları karşılar.

İşveren Sorumluluk

SSK'ya tabi olarak çalışan kişilerin bir iş kazası neticesi oluşabilecek yaralanma sonucu tedavi giderleri ve sürekli sakatlık veya vefat durumunda bilirkişi hesabına göre ortaya çıkan tazminatın, Sigortalının kusuru ölçüsünde sigorta şirketi tarafından giderilmesidir. Bu teminatlara ek olarak sigortalı isterse manevi tazminatları, çalışanların görev amacı ile seyahatleri sırasında başlarına gelebilecek kazaları, Türkiye dışına iş seyahati için gönderilmeleri sırasında uğrayabilecekleri kazaları, şirket tarafından sağlanan bir taşıt ile işe gidiş geliş sırasında uğrayabilecekleri kazaları da teminat altına alır.



KUYUMCUKENT 29 Ekim Cad. No:1 / 1.Plaza Kat:5 No:1 34197 Bahçelievler / İstanbul
Tel: 0(212) 603 1001 pbx Fax: 0(212) 603 1600 email: info@gozetmen.com

www.gozetmen.com



Gözetmen
Sigorta
Brokerliği

BIRAKIN
RİSKİNİZİ
BİZ YÖNETELİM

Asansör Sorumluluk

Otel, iş merkezi hastane, alışveriş merkezleri başta olmak üzere her türlü işyerlerinde bulunan asansör ve yürüyen merdivenlerin kullanımı sırasında üçüncü şahısların uğrayabileceği bir kazadan öncelikle o işyerinin işleteni sorumludur. Bu tür kazalar sonucu oluşan bedeni ve maddi zararlar ile ilgili Sigortalıya (asansörün bulunduğu binanın işletmesinden sorumlu şirket) sorumluluğu ölçüsünde ödemekle yükümlü olacağı tazminatlar Asansör Sorumluluk Sigortası ile temin edilir.



İhtiyari Araç Mali Sorumluluk

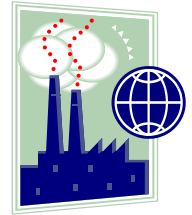
Zorunlu Trafik Mali Mesuliyet poliçesi ile teminat altına alınan riskleri, bu sigortanın limitlerinin bitmesi durumunda, aşan kısım için öder. Bu sigorta, Sigortalı aracın yol açtığı kazalarda üçüncü şahısların uğrayabileceği bedeni ve maddi zararları ayırmızsız olarak poliçede yazılı limitlere kadar Sigortalının sorumluluğu ölçüsünde tazmin eder.

Filo Kasko

Şirketin işletme faaliyetleri ile ilgili kullanılmak üzere gerek sahibi olduğu, gerekse uzun süreli kiralama yolu ile işletmekte olduğu çekici, römork, kamyon, kamyonet türü kara taşıtlarının oluşturduğu araç filolarını çarpma, çarpılma, hırsızlık, yanma başta olmak üzere uğrayacakları zararlara karşı teminat altına alınması.

Çevre Kirliliği Sorumluluk

Sigortalının faaliyetlerine bağlı olarak, sigorta mahallinin içinde veya dışında, sigorta süresinin başlamasından sonra oluşan ve sigorta süresinin içinde ortaya çıkan, veya sigorta süresinin başlamasından önce oluşan fakat sigorta süresinin içinde ortaya çıkan çevre kirlenmesinin yarattığı bedeni ve maddi zararlar ile kirlenmeyi ortadan kaldırmak, önlemek, en aza indirmek için yapılan temizleme vs. masrafların karşılanması için yapılan sigorta türüdür.



Zorunlu Sorumluluk Sigortaları

Tarife ve talimatları Hazine Müsteşarlığı'na bağlı Türkiye Sigorta ve Reasürans Şirketleri Birliği tarafından belirlenen ve genel olarak yılda bir teminat limitleri ve şartlarında değişiklik yapılan, ve Zorunlu olarak yapılması gerekli olan sigortalar:

a-Trafik Sigortası

Poliçede belirtilen aracın işletilmesinden kaynaklanan bir olay sonucu bir kimsenin yaralanması, sakat kalması veya ölümü ve/veya mal varlıklarına verdiği zarardan dolayı işletene düşen sorumluluğun zorunlu sigortanın limitlerine kadar tazmin edilmesi. (2918 sayılı Kara Yolları Trafik Kanunu uyarınca)

b-Kıyı Tesisleri Deniz Kirliliği

Poliçede belirtilen kıyı tesisinden kaynaklanan bir olay sonucu Türkiye'nin iç suları, kara suları, kıta sahanlığı ve münhasır ekonomik bölgesinden oluşan, deniz yetki alanlarında ani ve beklenmedik şekilde ortaya çıkan kirlenmenin veya kirlenme tehlikesinin neden olduğu temizleme masrafları, toplanan atıkların taşıma ve imha masrafları ile üçüncü şahısların yaralanması, sakat kalması veya ölümü ve/veya mal varlıklarına verdiği zarardan dolayı Sigortalıya düşen sorumluluğun poliçede yazılı limitlere kadar tazmin edilmesi (5312 sayılı Deniz Çevresinin Petrol ve Diğer Zararlı Maddelerle Kirlenmesinde Acil Durumlarda Müdahale ve Tazmini Esaslarına Dair Kanunu uyarınca)

KUYUMCUKENT 29 Ekim Cad. No:1 / 1.Plaza Kat:5 No:1 34197 Bahçelievler / İstanbul
Tel: 0(212) 603 1001 pbx Fax: 0(212) 603 1600 email: info@gozetmen.com

www.gozetmen.com



Gözetmen
Sigorta
Brokerliği

BIRAKIN
RİSKİNİZİ
BİZ YÖNETELİM

c-Özel Güvenlik

Sigortalı tarafından istihdam edilen özel güvenlik görevlilerinin, görevlerini yerine getirmeleri sırasında üçüncü şahıslara verecekleri zararları, sigorta poliçesinde belirtilen tutara kadar teminat altına alınması. (5188 sayılı Özel Güvenlik Hizmetlerine Dair Kanun uyarınca)

d-Tehlikeli Maddeler

Yanıcı, parlayıcı ve yakıcı maddeleri üreten, depolayan, nakleden veya satanların, faaliyetleri sırasında, bu maddelerin doğrudan doğruya neden olduğu olaylar sonucu kusurları olsun veya olmasın üçüncü kişilere üçüncü şahısların yaralanması, sakat kalması veya ölümü ve/veya mal varlıklarına verdiği zarardan dolayı Sigortalıya düşen sorumluluğun zorunlu sigortanın limitlerine kadar tazmin edilmesi.

e-Tüpgaz

Likit Petrol Gazı (LPG) tüpleyen firmaların, doldurdukları veya doldurttukları ve yetkili bayileri vasıtasıyla veya doğrudan doğruya tüketiciye intikal ettirdikleri tüplerin kullanılmak üzere bulundukları yerlerde infilakı, gaz kaçıması, yangın çıkarması sonucu (kusurları olsun veya olmasın) üçüncü kişilere üçüncü şahısların yaralanması, sakat kalması veya ölümü ve/veya mal varlıklarına verdiği zarardan dolayı Sigortalıya düşen sorumluluğun zorunlu sigortanın limitlerine kadar tazmin edilmesi.

f-Karayolu Taşımacılık

Poliçede belirtilen araçta seyahat eden yolcuların, yolculuğun kalkış yerinden bitiş yerine kadar geçen sürede meydana gelebilecek bir olay sonucu yolcuların yaralanması, sakat kalması veya ölümü halinde, zarardan dolayı sorumluluğun zorunlu sigortanın limitlerine kadar tazmin edilmesi.(4925 sayılı Karayolu Taşıma Kanunu uyarınca)

Saygılarımızla.

GÖZETMEN SİGORTA BROKERLİĞİ

HER TÜRLÜ SİGORTA İHTİYACINIZ İÇİN BİZİ ARAYABİLİRSİNİZ

KUYUMCUKENT 29 Ekim Cad. No:1 / 1.Plaza Kat:5 No:1 34197 Bahçelievler / İstanbul

Tel: 0(212) 603 1001 pbx Fax: 0(212) 603 1600 email: info@gozetmen.com

www.gozetmen.com